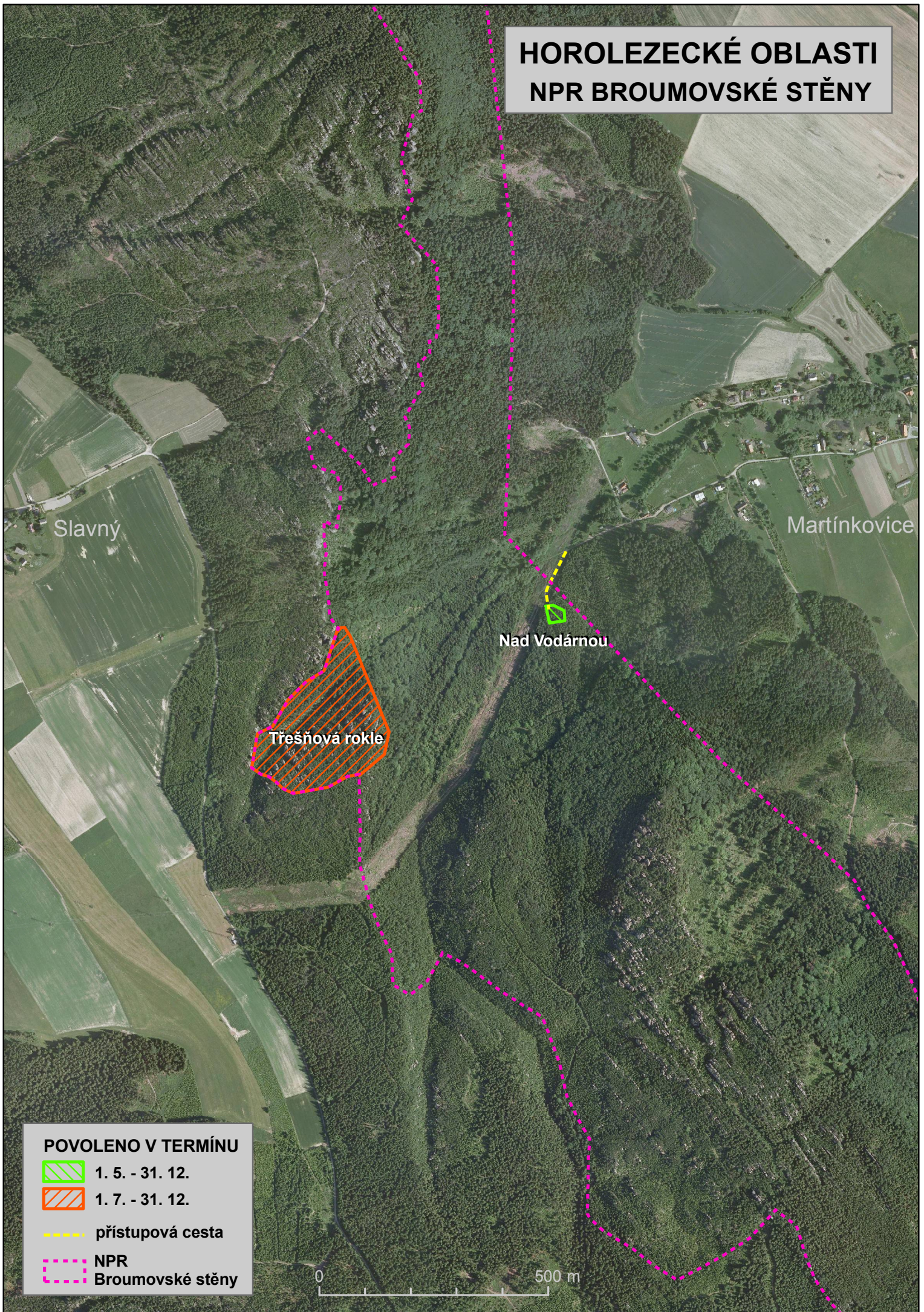


# HOROLEZECKÉ OBLASTI NPR BROUMOVSKÉ STĚNY



Slavný

Martínkovice

Nad Vodárnou

Třešňová rokle

## POVOLENO V TERMÍNU

 1. 5. - 31. 12.

 1. 7. - 31. 12.

 přístupová cesta

 NPR  
Broumovské stěny

0 500 m